



Föreningen för Förvaltningsinformation

# Certifiering (godkännandemärkning av system).

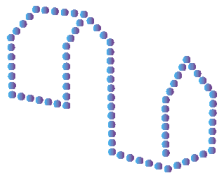
20090505

Innehåll

Bakgrund.....	2
Principer .....	3
Fi2 informationsmodell.....	3
Fi2´s olika delmodeller .....	4
Certifieringens olika nivåer.....	5
Metod för Godkännandemärkning .....	5
Anmälan .....	6
Workshop .....	6
Utbildning.....	6
Test/verifiering .....	6
Certifiering .....	6
Kommunikation .....	6
Hantering av specifika Fi2xml-meddelanden (tilläggs-certifiering) .....	7
Bilaga 1 Kalkyl.....	8
Kostnader .....	8
Certifieringsansvarig .....	8
Certifieringsledare.....	9
Utveckling styrfil.....	9
Tekniska rådets handläggning .....	9
Vinst .....	9
Intäkter .....	9
Certifieringsavgift.....	9

1





Föreningen för Förvaltningsinformation

## BAKGRUND

Föreningen för Förvaltningsinformation är en sammanslutning av aktörer inom fastighetssektorn. Föreningen sprider och förvaltar standarden Fi2xml för utbyte av information mellan branschens IT-system. Mottot är ”**ett obrutet informationsflöde**”.

I samråd med programleverantörer har föreningen beslutat skapa ett certifieringsprogram för Fi2xml.

Syftet med certifieringsprogrammet är att försäkra att leverantörens programsystem kan kommunicera det meddelandesystem (Fi2xml) för informationsöverföring som föreningen äger.

En beställare av ett datasystem från en certifierad leverantör skall kunna förutsätta följande:

- Leverantören har en god kännedom om den informationsmodell som utarbetats av föreningen och har dokumenterat vilka delar av denna informationsmodell som hanteras av certifierade datasystem hos leverantören.
- Leverantören har god kännedom och tillgång till den teknologi som används för att distribuera meddelanden enligt Fi2xml.
- Leverantörens certifierade system har möjlighet att ta emot, bearbeta och skicka de grundläggande scenarier som definierats enligt Fi2xml.
- För varje certifierat system kan leverantören även certifiera specifika Fi2xml-meddelanden. Leverantören upprättar en förteckning som beskriver vilka Fi2xml-meddelanden som respektive systemet kan utväxla. Denna förteckning uppdateras löpande och finns även tillgänglig på föreningens hemsida.
- Leverantören har kännedom om de processmodeller som utarbetats av föreningen.

Nedan redovisas principen för godkännandemärkning av system.

Godkännande av xml-meddelanden redovisas i separat dokument.





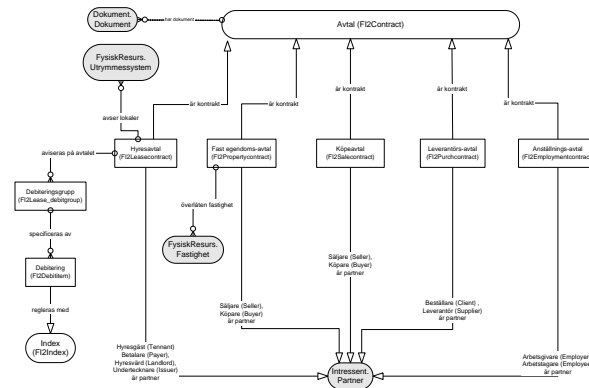
Föreningen för Förvaltningsinformation

## PRINCIPER

### *Fi2 informationsmodell*

Fi2 totala informationsmodell har redovisats som sju integrerade delmodeller.

- Avtal
- Mål
- Intressent
- Resurs
- Fysisk resurs
- Programarbete
- Dokument



Figur 1 Exempel på Fi2 delmodell (avtal)

Olika system berör olika informationsmängder (objekt) i flera delmodeller. Ett underhållssystem lagrar exempelvis information som berör stor del av den fysiska modellen (byggnadsverk, utrymmen etc) – men inte den fullständiga modellen som ju även omfattar värdeenheter, taxeringsenheter m fl informationsobjekt.



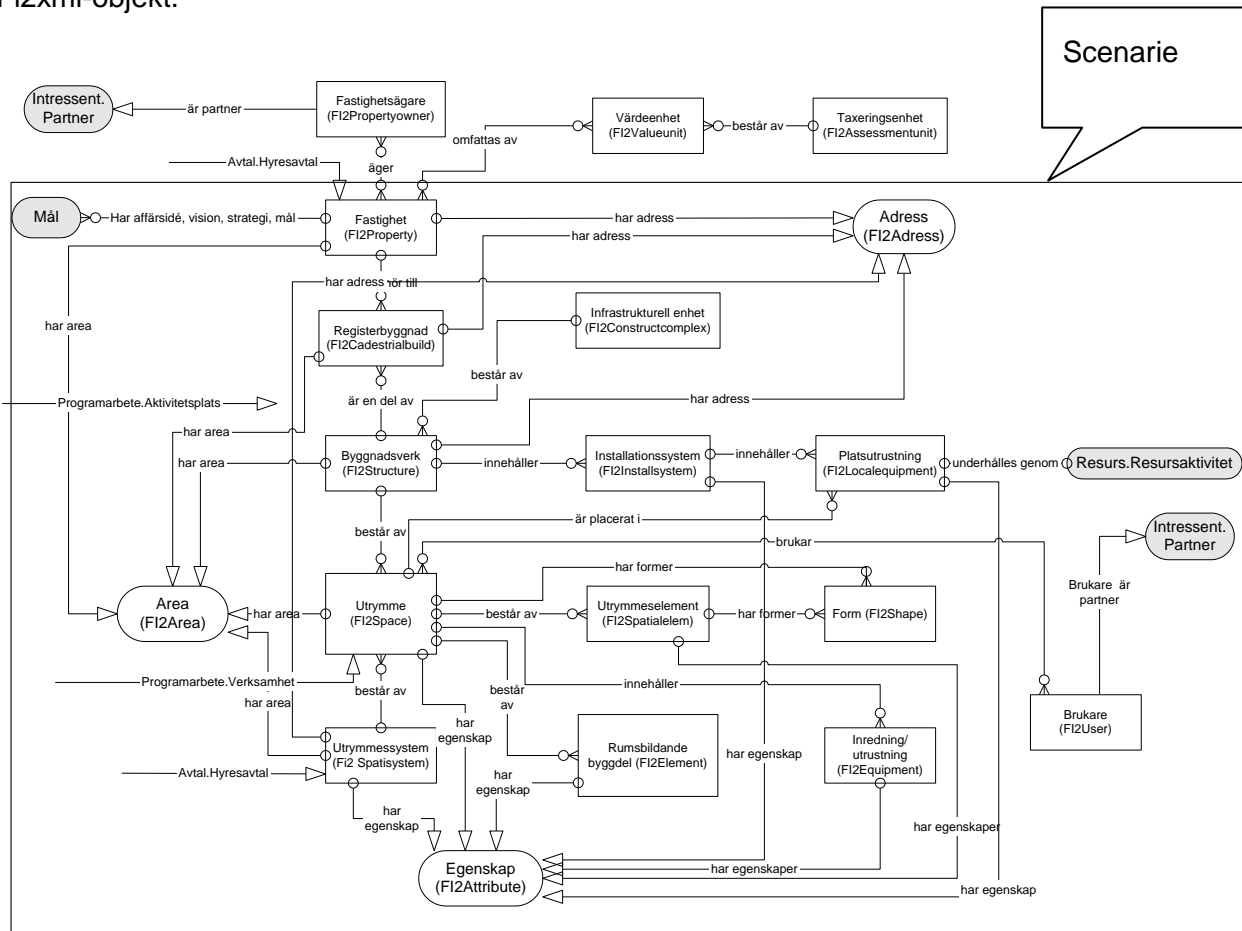


Föreningen för Förvaltningsinformation

## Fi2's olika delmodeller

System för olika ändamål hanterar således information från Fi2 olika delmodeller. Relevanta scenarier definieras för certifiering av olika syften.

Certifiering av datasystem baseras således på huruvida visst system kan hantera berörda Fi2xml-objekt.



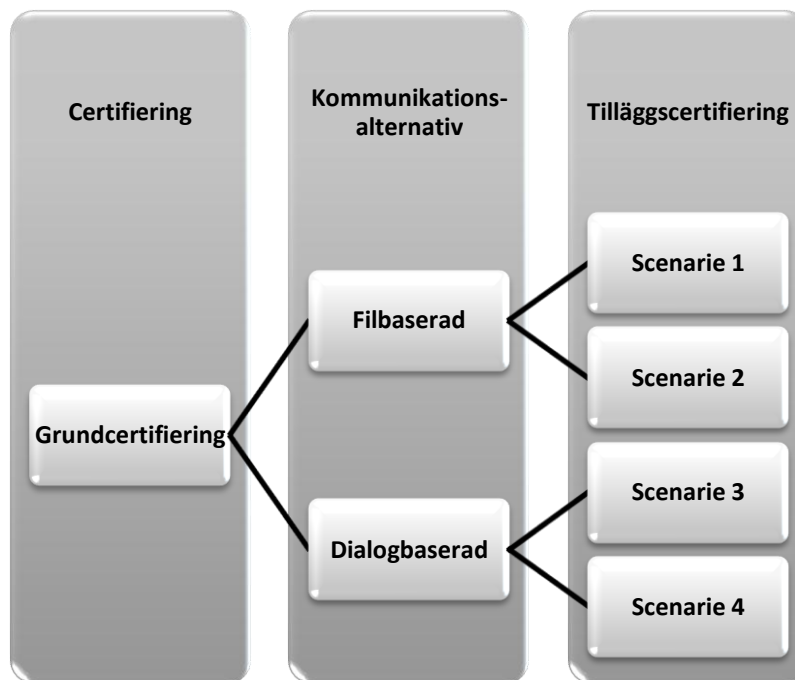
Figur 2 Exempel på omfattning av scenarie





## Certifierings olika nivåer

System kan grundcertifieras för vissa av FFi beslutat scenarier. Utöver detta kan tilläggs-certifiering göras för olika Fi2xml-meddelanden (syften). Denna tilläggs-certifiering kan avse två olika kommunikationstyper: Filbaserad eller dialogbaserad kommunikation.



Figur 3 Certifieringsalternativ

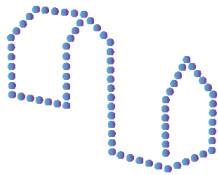
## METOD FÖR GODKÄNNANDEMÄRKNING

Godkännandemärkning – certifiering skall utföras enligt metod nedan.



Figur 4 Grundcertifiering





Föreningen för Förvaltningsinformation



Figur 5 Tilläggs-certifiering

6

## **Anmälan**

Systemleverantören ansöker om certifiering. I ansökan anges bland annat syftet med informationsöverföringen.

## **Workshop**

Certifieringsledaren träffar leverantören för genomgång av förutsättningar för certifieringen. Val av informationsscenario görs för grundcertifieringen.

## **Utbildning**

- Föreningen erbjuder en grundläggande utbildning som omfattar genomgång och studier av det utbildningsmaterial som föreningen har utarbetat. Detta material omfattar informationsmodellen, processtänkandet samt genomgång av meddelandemetoden för Fi2xml-meddelande.

## **Test/verifiering**

- Tillsammans med föreningen dokumenteras systemets överensstämmelse med Fi2-modellens entiteter. Genomförs i FFi's certifieringsplattform med av FFi godkända xml-meddelanden enligt fastställda scenarier. Genomgång och kontroll av meddelandeöverföring mot en tänkt systemkonfiguration med leverantörens system. Detta omfattar test av att meddelanden som skickas från föreningens kontrollsystem och att kvittenser, felmeddelanden och svarsmeddelande hanteras korrekt.
- Tilläggs-certifiering genom

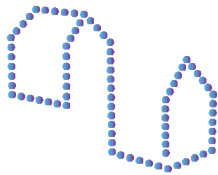
## **Certifiering**

Utförd test föreläggs FFi's tekniska råd som utfärdar rekommendation till styrelsen för FFi. Styrelsen för FFi fattar beslut om certifiering och utfärdar certifieringsbevis.

## **Kommunikation**

Sättet att kommunicerar grupperas i två kategorier: Filbaserad resp. dialogbaserad.





Föreningen för Förvaltningsinformation

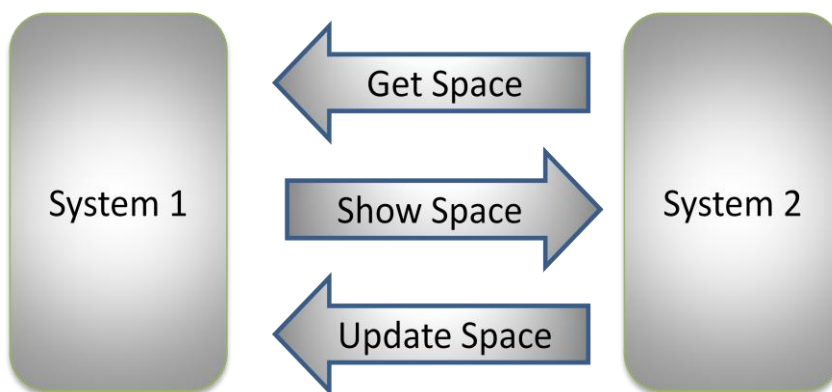
## Filbaserad överföring av information. Export/import

Innebär att systemet har möjlighet att hantera import, bearbetning och export av Fi2xml-meddelanden. Överföring av meddelande stöds dock inte utan skall hanteras av externa funktioner.

## Dialogbaserad kommunikation.

Systemet har tillgång till funktioner för att hantera en automatisk bearbetning av inkommande Fi2xml-meddelanden och kan automatiskt skicka tillbaka svarsmeddelanden samt att automatiskt kunna initiera en informationsöverföring.

7



Figur 6 Principskiss integration

## Dokumentation av kommunikationsalternativ

- Systemets möjligheter att tillämpa olika kommunikationsalternativ i kundsystem skall även dokumenteras.

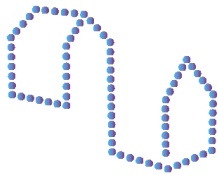
## Verifiering

- Genomgång och kontroll av meddelande som avser dataöverföring där data förs över till leverantörens system, information från meddelandet förädlas och sedan skickas tillbaka till föreningens kontrollsystem.

## Hantering av specifika Fi2xml-meddelanden (tilläggs-certifiering)

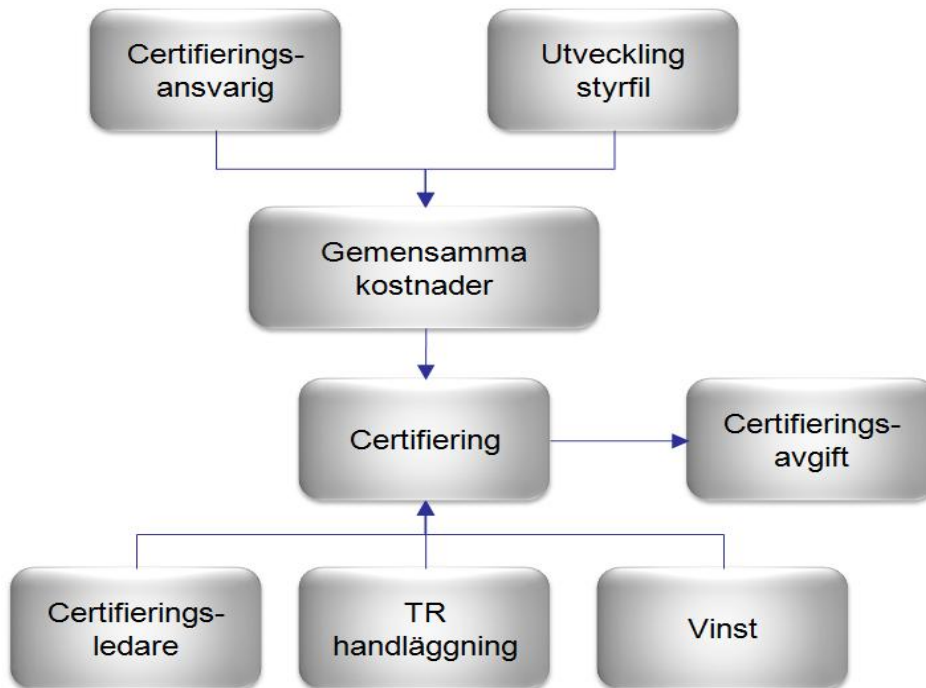
- Inventering och verifiering av de av FFi publicerade Fi2xml-meddelanden som leverantörens system kan hantera. Denna information skall efter verifiering, om leverantören så önskar publiceras på föreningens hemsida, men skall även kunna visas via standard-meddelandet Fi2GetFi2Capabilities.





Föreningen för Förvaltningsinformation

## BILAGA 1 KALKYL



8

### **Kostnader**

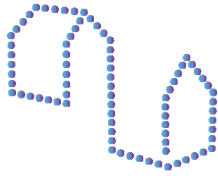
Följande kostnadsslag utgör delar av den totala kostnadsbilden:

#### *Certifieringsansvarig*

Tekniska rådet utser ansvarig för FFi's certifieringsverksamhet. Certifieringsansvarig ansvarar för:

- Hantering av ansökan, scenariobeskrivningar
- Marknadsföring/prospekt över certifieringsprocedur
- Populera demohuset med relevant demodata, ...
- Presentation för TR
- Offert till och kontakt med leverantör
- Tidplan för certifiering
- Uppbokning av certifieringsledare
- Beställning av ev nya styrfiler
  - framtagning av utseende på XML-scheman samt dialog med systemleverantörer/FFI-intressenter kring dess utseende och uppbyggnad.
  - tester av systemverktyg för certifiering
- Förbereda beslut i TR
- Publicera certifiering
- Arkivering av genomförda certifieringar och avstämning mot dessa
- Administration av certifikat





Föreningen för Förvaltningsinformation

- Fortlöpande periodiska revisioner enligt processmodell

Kostnaden fördelas över årets samtliga certifieringar.

### *Certifieringsledare*

Certifieringsledarens uppgifter är att på FFI's uppdrag genomföra certifieringen enligt fastställda rutiner.

- Handlägga (leda och utföra) hela certifieringen med leverantören
- Minnesanteckningar vid workshop/utbildning
- Användarfall och dokumentation av tester i samband med certifiering. Underlag för beslut
- Beslutsunderlag till tekniska rådet med rekommendation om certifiering TG3
- Upprätta certifieringsdokument

Kostnaden skall fördelas på varje certifiering.

### *Utveckling styrfil*

Om behov föreligger att utveckla ny styrfil skall detta upphandlas av certifieringsansvarige. Kan förekomma vid certifiering av ny typ av system.

Kostnaden skall fördelas över årets samtliga certifieringar.

### *Tekniska rådets handläggning*

Kostnad för TR handläggning skall fördelas på varje certifiering.

### *Vinst*

Föreningens nettovinst skall uppgå till minst 10% sett över ett budgetår.

### *Intäkter*

#### *Certifieringsavgift*

En av TR fastställd certifieringsavgift för grundcertifiering debiteras systemleverantören.

TR fastställer även fast avgift för tilläggs-certifieringar (en avgift per tillägg).

#### *Förslag till avgifter*

Grundcertifiering 50.000 kronor

Tilläggs-certifiering 5.000 kronor per scenarie



Föreningen för Förvaltningsinformation Vasagatan 52, 111 20 Stockholm

Tel 08-23 32 40. Fax 08-20 38 28., Mobil 0735-110 499 E-post [info@fi2.se](mailto:info@fi2.se) Bankgiro 5505-2930